

Prix sur demande

Achat appartement

2 pièces

Surface : 31 m²

Eau chaude : Pompe à chaleur Individuelle

Standing : Normal

Prestations :

Double vitrage, Volets roulants électriques,

Jardin en copropriété, Fibre optique

1 chambre

1 salle de douche

1 toilette

Classe énergie (dpe) : B

Emission de gaz à effet de serre (ges) : A

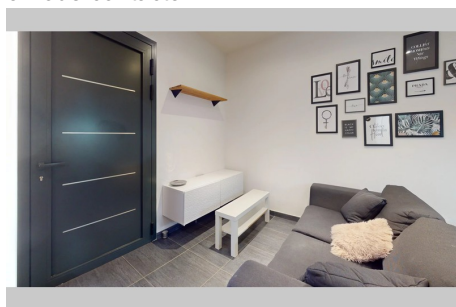


Appartement 297 Tassin-la-Demi-Lune

Situé au cœur de Tassin, cet appartement en duplex se trouve dans une copropriété récente, intimiste et à taille humaine, accessible par une élégante cour pavée, offrant un cadre de vie confidentiel et soigné. Le niveau principal accueille une pièce de vie d'environ 17 m² avec séjour et cuisine ouverte, aux lignes contemporaines et aux finitions actuelles. À l'étage, la chambre s'apparente à une véritable suite parentale, composée d'un espace nuit, d'un dressing et d'une salle d'eau, pour une surface d'environ 16 m². L'appartement bénéficie de prestations modernes : plancher chauffant alimenté par pompe à chaleur, volets roulants électriques, construction récente conforme aux normes actuelles. Son emplacement à quelques pas de la rue de la République permet de profiter d'un accès immédiat aux commerces, restaurants, transports et à toutes les commodités. Enfin, la copropriété est parfaitement maîtrisée, avec des charges particulièrement faibles, un atout appréciable tant pour une résidence principale que pour un investissement locatif, offrant une rentabilité autour de 5 %. Pour en savoir plus ou découvrir la visite virtuelle avant de planifier une visite, n'hésitez pas à nous contacter.

Document non contractuel

29/01/2026 - Prix T.T.C



CARLE IMMOBILIER - 19 rue Jean Jaurès – 69740 GENAS

Contact : **04 78 70 42 15** - contact@carle-immobilier.com

SARL au capital de 15 000€ - Carte Professionnelle N°6901 2020 000 045 379 - CCI de Lyon

RCS Lyon 890 604 929 - TVA Intracommunautaire : FR 45890604929